

► 泰克 4000 系列家族 • DPO4000 系列 • MSO4000 系列



4000

4000 DPO 4000
MSO 4000 DPO 4000
(DPOs)

MSO 4000 (MSOs)
DPO 4000
16

20

4000 10.4 XGA
5.4 11
USB PC
USB PC
National Instruments
SignalExpress™
OpenChoice® Desktop Microsoft Excel Word
Windows PC USB
CompactFlash

MSO 4000

- 1 GHz, 500 MHz, 350 MHz 带宽型号
- 2通道或4通道数字荧光示波器
- 16条数字通道 (MSO4000)
- 高级触发套件
- 在所有通道上实现高达 5 GS/s 的取样速率
- 在所有通道上实现10 M样点的记录长度
- 35,000 wfms/s 的最大波形捕获速率

- Wave Inspector 控制功能, 提供了前所未有的波形分析效率
- 10.4英寸(264毫米) XGA 彩色显示器
- 体积小, 重量轻— 厚仅5.4英寸(137毫米), 重仅11磅(5公斤)
- 前面板上USB和CompactFlash, 快捷简便地存储数据
- 即插即用连接 PC

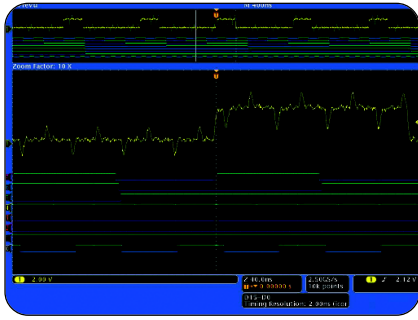
- I²C、SPI、CAN 和 RS-232 串行触发和分析选项

(MSO 4000)

- 并行总线显示
- 逻辑触发
- MagniVu™ 60.6 ps技术提供了更精细的定时分辨率
- 每条通道设置单独门限
- 多通道建立时间和保持时间触发
- 下一代数字波形显示

- 嵌入式设计和调试
- 混合信号设计和调试
- 考察瞬时现象
- 功率测量
- 视频设计和调试
- 汽车电子

► 泰克 4000 系列家族 • DPO4000 系列 • MSO4000 系列



► Wave Inspector 控制功能在查看、导航和分析波形数据中提供了前所未有的效率。



► Wave Inspector 控制功能。



► P6516 混合信号示波器探头。

Wave Inspector®

Google Yahoo

AOL MSN

4000
spector

Wave In-

放大/平移—

播放 / 暂停—

用户标记—

Set Mark

vious Next

搜索标记—

DPO4000

Pre-

Previous Next

/
CAN

I²C SPI RS-232

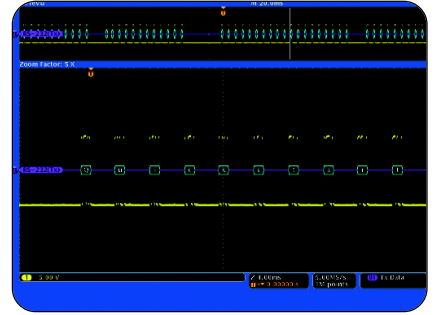
500

P6516 MSO

8



► 多通道建立时间和保持时间触发,突出显示多个违规(MSO4000)。



► 在某个数据包经过RS-232总线时触发采集。总线波形提供了使用ASCII显示的解码后的分组内容。

P6516

P6516

3

4000

25

(5.4")

(11) 4000
10.4" XGA

MagniVu™

MSO 4000

500 MS/s (2 ns resolution)

10 M

MSO 4000

pF

4000

(DPO)

TekVPI™

TekVPI

MagniVu

)

16.5 GS/s (60.6 ps

10,000

MagniVu

350 MHz - 1 GHz

5

sin(x)/x

MagniVu

MSO

10M

TekVPI

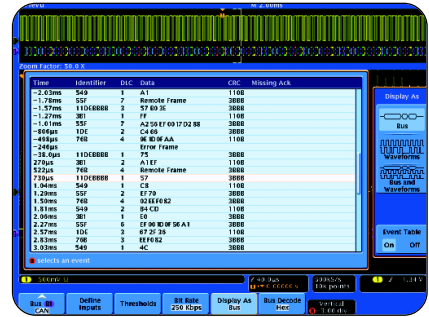
10

USB GPIB
TekVPI ATE

► 泰克 4000 系列家族 • DPO4000 系列 • MSO4000 系列

DSP RAM EPROM FPGA
 ADC DAC I/O I²C SPI RS-232 CAN)

CRC



► 分组解码表, 显示了长采集中每个CAN 分组解码的标识符、DLC、数据和CRC。

1 0

ASCII (RS-

232)

4000

()

Prev Next

4000
 I²C SPI RS-232 CAN

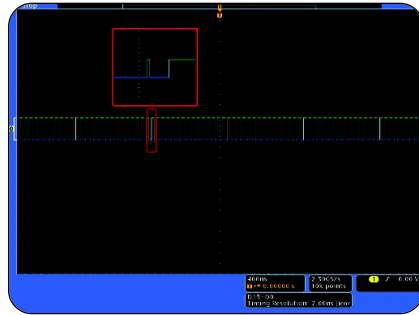
(, ,)

(MSO 4000)

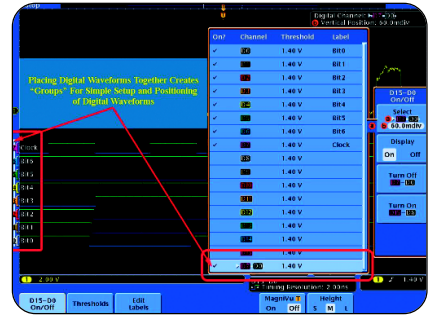
I²C SPI

FPGA
(DAC)

MSO 4000
16



► 白色边沿表明通过放大可以获得更多信息。



► 通过在屏幕上把数字通道放在一起, 可以建立分组。只需一个步骤, 就可以定位一个组, 并为一个组设置门限值。

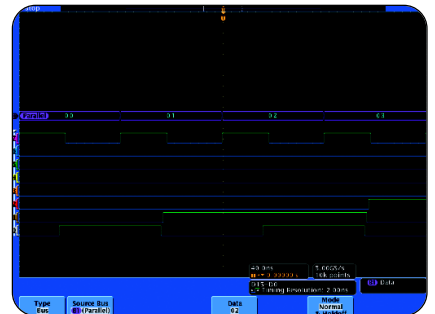
1 0

MSO 4000

1 0

MSO 4000

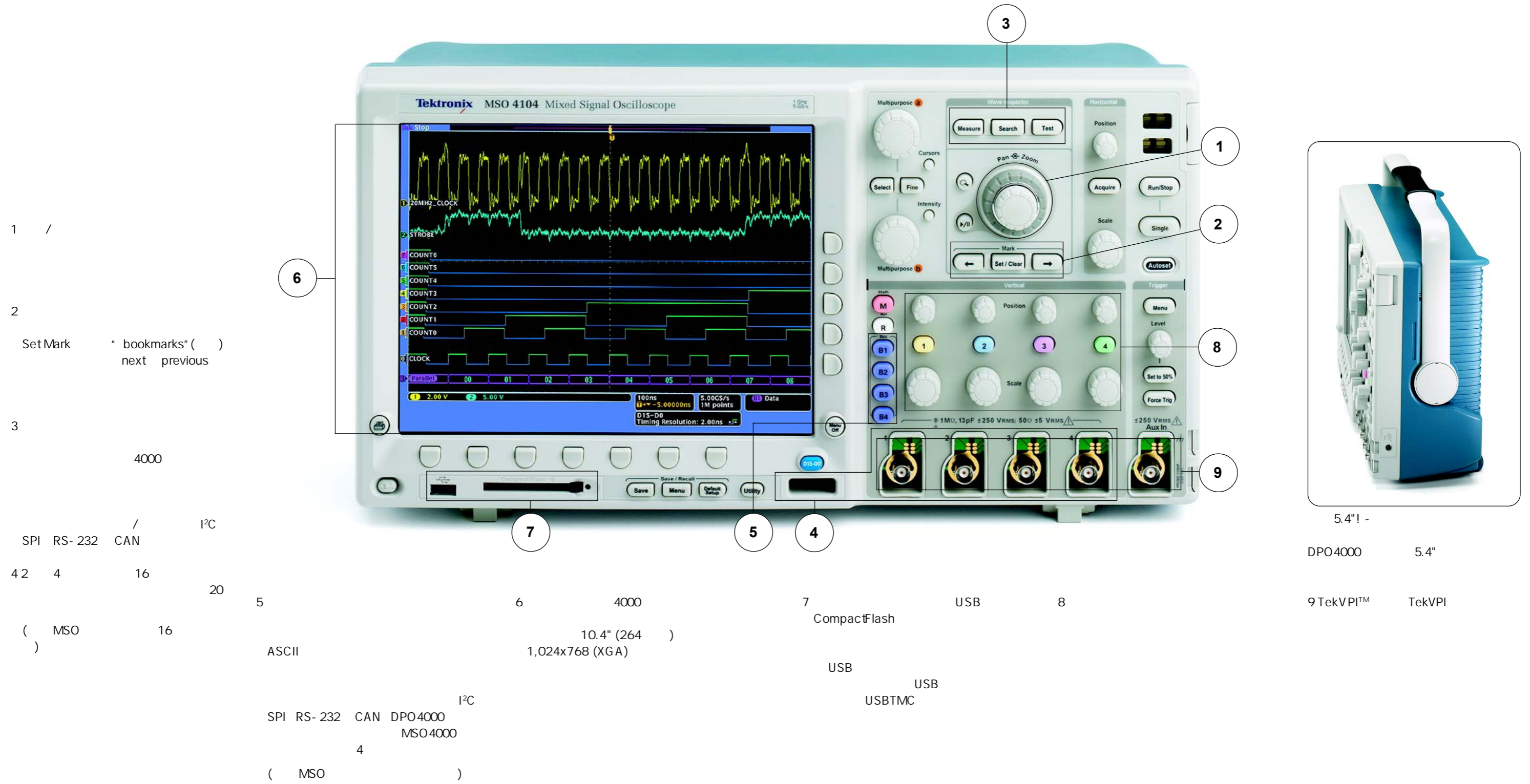
MSO 4000



► 带时钟输入的并行总线显示, 解码 7 位计数器。

MSO

MSO 4000



MSO 4000

4000

www.tektronix.com/virtualmso

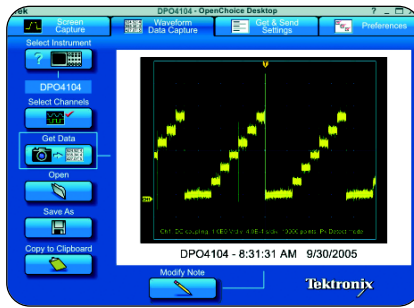
► 泰克 4000 系列家族 • DPO4000 系列 • MSO4000 系列

4000

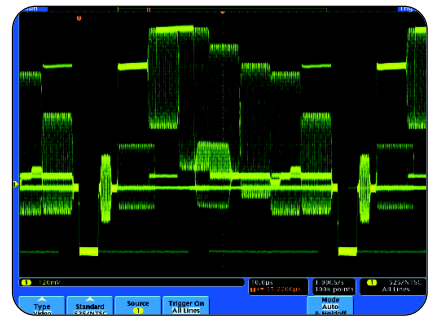
GHz

4000

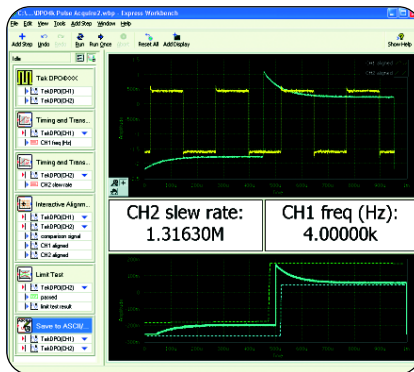
1



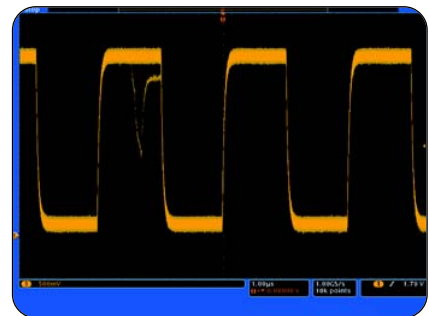
► OpenChoice® Desktop — 标配软件把 4000 系列示波器无缝地连接到 PC 上。



► National Instruments SignalExpress 泰克版 — 与 NI 共同研制的、为 4000 系列优化的全面互动的测量采集和分析软件。



► 查看 NTSC 视频信号。注意 4000 系列的灰度等级视图，因为它能够表示时间、幅度及幅度随时间分布情况。



► 快速波形捕获速率，最大限度地提高捕获难检毛刺和其它不频繁事件的概率。



垂直系统 模拟通道	DPO4032 MSO4032	DPO4034 MSO4034	DPO4054 MSO4054	DPO4104 MSO4104
	2	4	4	4
(- 3 dB)	350 MHz	350 MHz	500 MHz	1 GHz
5 mV/div - 1 V/div				
5 mV/div ()	1 ns	1 ns	700 ps	350 ps
		20 MHz	250 MHz	
		AC, DC, GND		
		1	± 1%, 50	± 1%
, 1		1 mV/div - 10 V/div		
, 50		1 mV/div - 1 V/div		
		8		
, 1		250 V _{RMS}	± 400 V	
, 50		5 V _{RMS}	<± 20 V	
DC		± 1.5%	0 V	
(4000)		1	50	
1 mV/div - 50 mV/div		± 1 V	± 1 V	
50.5 mV/div - 99.5 mV/div		± 0.5 V	± 0.5 V	
100 mV/div - 500 mV/div		± 10 V	± 10 V	
505 mV/div - 995 mV/div		± 5 V	± 5 V	
1 V/div - 5 V/div		± 100 V	± 5 V	
5.05 V/div - 10 V/div		± 50 V		
		100 MHz	100:1 >100 MHz	30:1

垂直系统 数字通道	MSO4032	MSO4034	MSO4054	MSO4104
		16	(D15- D0)	
		TTL, CMOS,		
		+5 - 2 V		
		± 15 V		
		± (100 mV + 3%)		
		6 V _{pk-pk}		
		500 mV		
		20 kΩ		
		1 ns		
		3 pF		
		1		

► 泰克 4000 系列家族 • DPO4000 系列 • MSO4000 系列

选项 A0 —	选项 CA1 —	071-1844-XX — ()
选项 A1 —	选项 D1 —	SIGEXPTE — National Instruments
选项 A2 —	选项 D3 —	SignalExpress™
选项 A3 —	(C3)	TPA-BNC — TekVPI™ Tek BNC
选项 A5 —	选项 D5 —	TEK-USB-488 — GPIB USB
选项 A6 —	(C5)	119-6827-00 — CompactFlash USB
选项 A10 —	选项 R5 — ()	AC4000 —
选项 A11 —	TAP1500 — 1.5 GHz TekVPI™	HCTEK4321 — (AC4000)
选项 A99 — AC	TDP0500 — 500 MHz TekVPI 42 V	RM4000 —
^{*1}	TDP1000 — 1 GHz TekVPI 42 V	AMT75 ^{*3} — 1 GHz, 75
选项 L0 —	TCP0030 — 120 MHz TekVPI 30 A AC/	
选项 L1 —	DC	
选项 L2 —	TCPA300/400 ^{*3} —	^{*1} 语言选项包括对选定语言翻译后的前面板覆盖图。
选项 L3 —	P6246 ^{*3} — 400 MHz	^{*2} 示波器保修和服务不包括探头和配件。如需独特的
选项 L4 —	P6247 ^{*3} — 1.0 GHz	保修和校准条款, 请参阅每个探头和配件型号
选项 L5 —	P5205 ^{*3} — 1.3 kV, 100 MHz	的产品技术资料。
选项 L6 —		^{*3} 要求TekVPI到Tek探头BNC适配器(TPA-BNC)。
选项 L7 —	P5210 ^{*3} — 5.6 kV, 50 MHz	
选项 L8 —		
选项 L9 —		
选项 L10 —	P5100 — 2.5 kV, 100X	
选项 L99 —	ADA400A ^{*3} — 100X, 10X, 1X, 0.1X	
^{*2}	NEX-HD2HEADER — Micror	
选项 C3 —	0.1"	
选项 C5 —		

泰克科技(中国)有限公司
上海市浦东新区川桥路1227号
邮编: 201206
电话: (86 21) 5031 2000
传真: (86 21) 5899 3156

泰克北京办事处
北京市海淀区花园路4号
通恒大厦1楼101室
邮编: 100088
电话: (86 10) 6235 1210/1230
传真: (86 10) 6235 1236

泰克上海办事处
上海市静安区延安中路841号
东方海外大厦18楼1802-06室
邮编: 200040
电话: (86 21) 6289 6908
传真: (86 21) 6289 7267

泰克广州办事处
广州市环市东路403号
广州国际电子大厦2807A室
邮编: 510095
电话: (86 20) 8732 2008
传真: (86 20) 8732 2108

泰克深圳办事处
深圳市罗湖区深南东路5002号
信兴广场地王商业大厦G1-02室
邮编: 518008
电话: (86 755) 8246 0909
传真: (86 755) 8246 1539

泰克成都办事处
成都市人民南路一段86号
城市之心23层D-F座
邮编: 610016
电话: (86 28) 8620 3028
传真: (86 28) 8620 3038

泰克西安办事处
西安市东大街
西安凯悦(阿房宫)饭店345室
邮编: 710001
电话: (86 29) 8723 1794
传真: (86 29) 8721 8549

泰克武汉办事处
武汉市武昌区民主路788号
白玫瑰大酒店924室
邮编: 430071
电话: (86 27) 8781 2760/2831
传真: (86 27) 8730 5230

泰克香港办事处
香港铜锣湾希慎道33号
利园3501室
电话: (852) 2585 6688
传真: (852) 2598 6260



© 2006 Tektronix, Inc.

Tektronix

TEKTRONIX TEK Tektronix, Inc.

12.06 HB/WOW

3GC-20156-0

Tektronix
Enabling Innovation